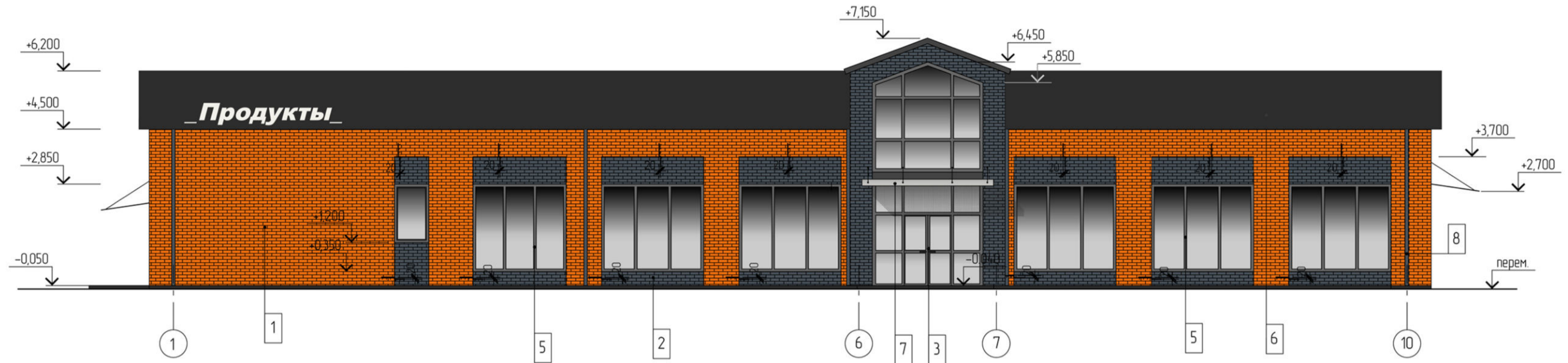
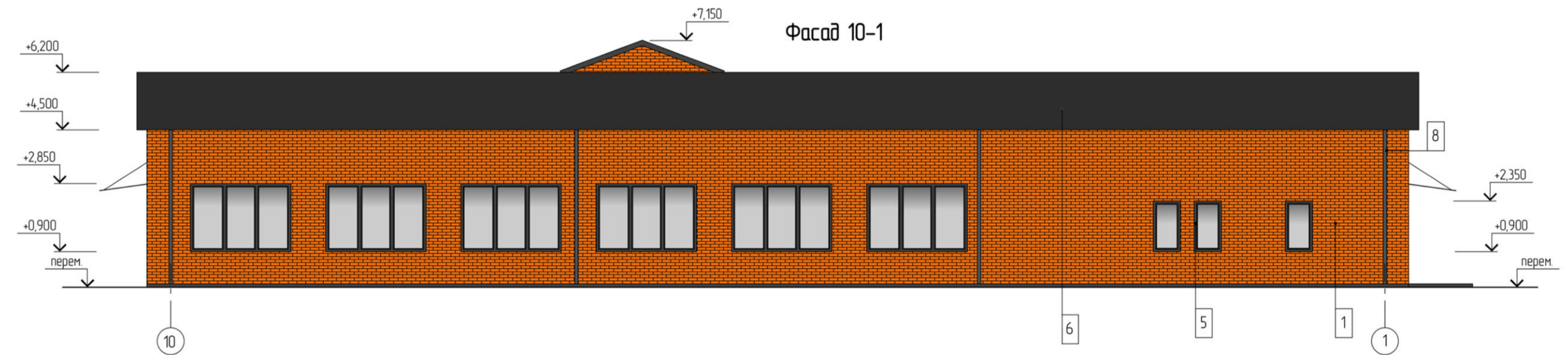


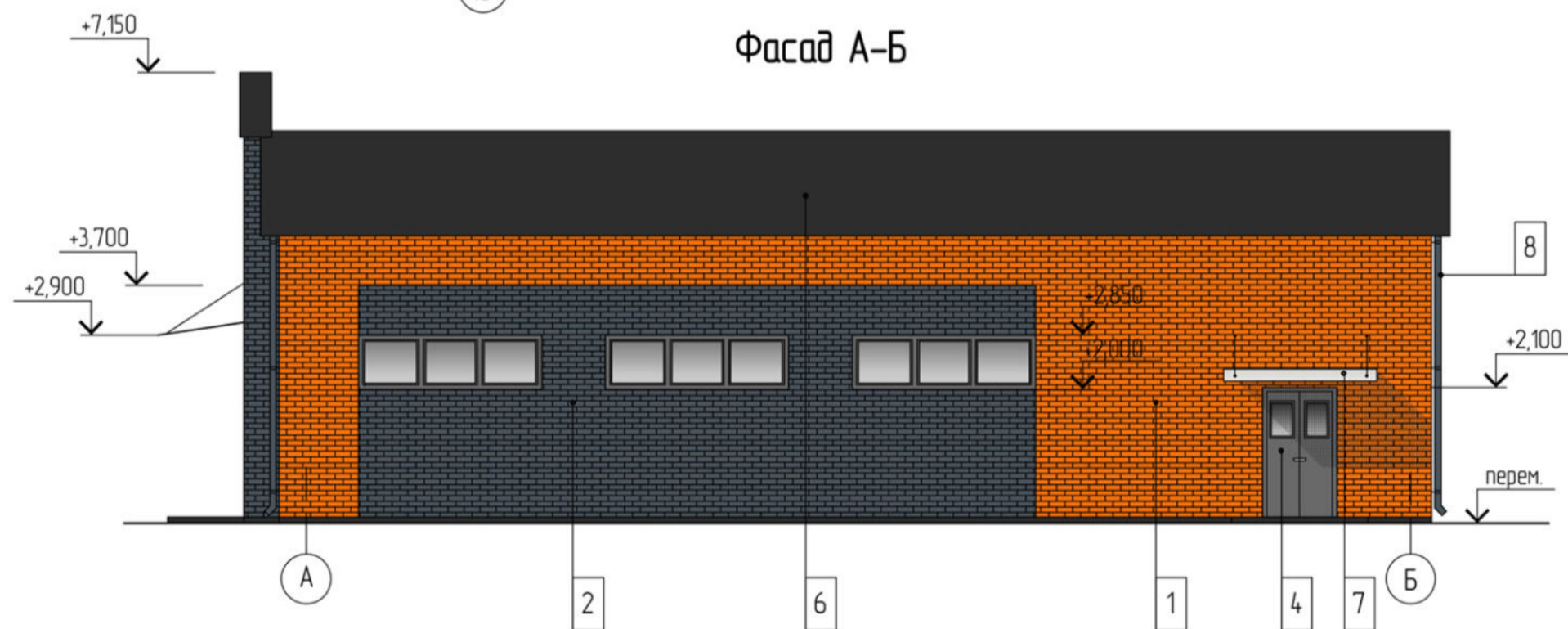
Фасад 1-10



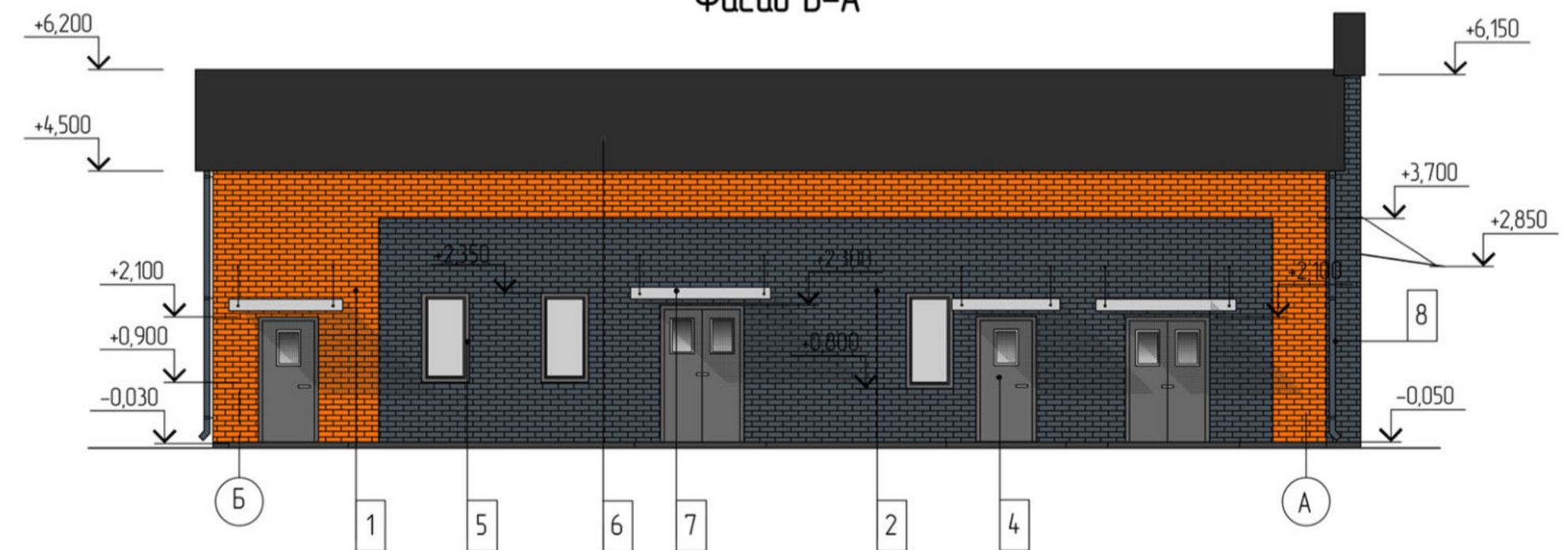
Фасад 10-1



Фасад А-Б



Фасад Б-А



Ведомость отделки фасадов

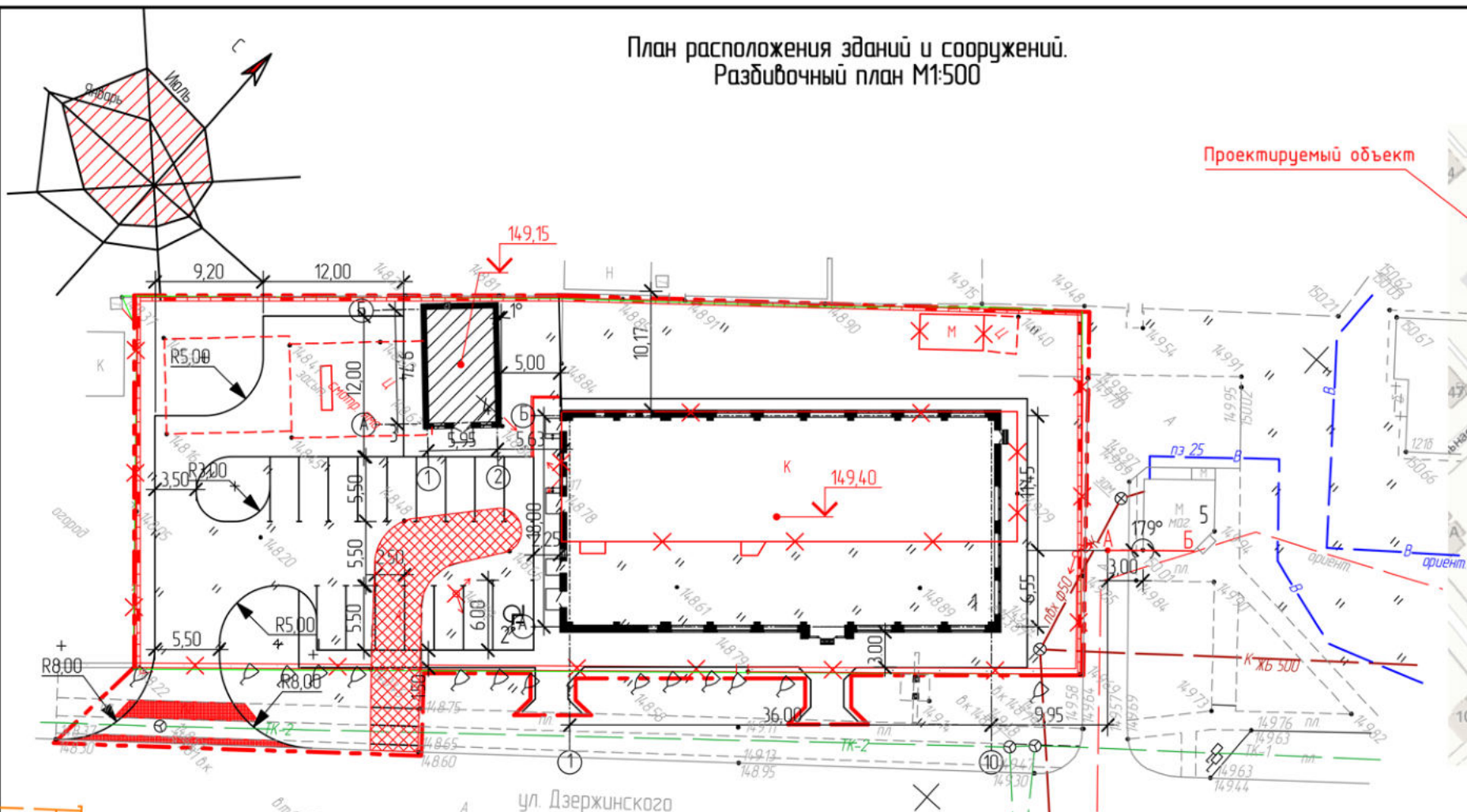
Фасад	Элементы	Поз.	Отделка	Цвет
1-10; А-Б; Б-А; 10-1;	Стены	1	Лицевой керамический кирпич	Красный
	Простенки	2	Кирпич керамический клинкерный	темно-серый
	Двери	3	ПВХ	Серый
	Двери	4	Металлические с лакокрасочным полимерным покрытием	Серый
	Окна	5	ПВХ	Серый
	Фальшкровля	6	Металлические листы с полимерным покрытием	Графитовый
	Козырьки	7	Закаленное стекло с тонировкой	Прозрачно серый
	Водосточная система	8	Металлические листы с полимерным покрытием	Серый

Для покрытия козырьков на путях эвакуации использовать закаленное стекло.
Конструкция и крепление козырьков выполнять по чертежам фирмы-изготовителя козырьков.

106/22-1-АС				
Возведение торгового объекта смешанной группы товаров, расположенного по адресу: г. Столцы, ул. Дзержинского, 97 со сносом капитального строения с инвентарным номером 135/С-2304 и реконструкцией капитального строения с инвентарным номером 135/С-2305 под склад				
Изм.	Кол.	Лист	№ док	Дата
ГИП		Лукьянчук		12.22
Разраб.		Мурашко		12.22
Проверил		Лебедь		12.22
Н.контр.		Труханович		12.22
Магазин смешанной группы товаров № 1 по ГП			Специя	Лист
Фасады 1-10, А-Б, 10-1, Б-А. Ведомость отделки фасадов.			А	2
			ЧПУП "АРХВИЯ"	

План расположения зданий и сооружений.
Разбивочный план М1:500

Ситуационный план (масштаб 1:5000)



Условное обозначение

- Здание существующее
- Здание проектируемое
- Здание реконструируемое
- Существующий водопровод
- Граница работ
- Демонтируемая часть здания
- Демонтируемое асфальтобетонное покрытие
- Демонтируемое плиточное покрытие
- Демонтируемая опора ВЛ-0,4 кВ
- Демонтируемое ж/б ограждение
- Демонтируемое сетчатого огражд.
- Демонтируемое деревян. огражд.
- Демонтируемый бортовой камень
- Проектируемая подпорная стенка

Примечания:
 1. Размерная привязка здания магазина смешанной группы товаров (№1 по ГП) выполнена от существующих осей здания и створа А-Б (сущ. магазина №5 по ГП) к осям здания.
 2. Система координат СК-63.
 3. Система высот Балтийская.
 4. Инженерные сети нанесены ориентировочно верно.
 5. Сплошные горизонталы проведены через 0,5м.
 6. В одном сантиметре 5м.
 7. Съёмка выполнена в июле 2022г.
 8. Условная граница работ нанесена на разбивочном плане с учетом необходимости выполнения строительного-монтажных работ за пределами отведенного земельного участка для строительства автомобильных подъездов. Размер дополнительного земельного участка не превышает 10%.
 9. На основании СН 3.0103-2020 п.11.7.2 "На автомобильных парковках, располагаемых в жилой застройке, около общественных, производственных и рекреационных объектов, посещаемых инвалидами с нарушением функции опорно-двигательного аппарата, включая передвигающихся на креслах-колясках, следует выделять места для спецавтотранспорта, принадлежащего таким гражданам или перевозящего их. Минимальное количество таких мест следует принимать из расчета: 3% - от общего количества мест до 100 машиномест, но не менее одного места." проектом предусматривается 1 машиноместо для инвалидов.
 10. Радиусы примыкания выездов с территории к автомобильной дороге категории Ж приняты не менее 8,0 м в соответствии с СН 3.03.06-2022 таблицы 6.1.
 11. Ширина проезжей части основных дорог и въездов на территорию принята 5,5 м, ширина тротуара - 1,5 м согласно п.113.13 СН 3.0103-2020 "Планировка и застройка населенных пунктов".
 12. На основании СН 3.0103-2020 п.11.7.7 "Вместимость автомобильной парковки, в зоне обслуживания которой находится несколько объектов, в случае совместного использования допускается сокращать относительно расчетной суммарной вместимости на: 10%-15% - в периферийных зонах города; 20%-25% - в средних зонах; 30% - в центральной зоне" и учитывая, что проектируемый объект находится в центральной части количество машиномест уменьшено на 30%. (22 (машиномест) x 30% (уменьшения)=16(машиномест))

Ведомость зданий и сооружений

№ на плане	Наименование и обозначение	Этажность	Количество		Площадь, м ²				Строительный объем, м ³	
			зданий	квартир	застройки		общая		здания (сооруж.)	всего
					здания (сооруж.)	всего	здания (сооруж.)	всего		
1	Магазин смешанной группы товаров (проектируемый)	1	1	1	726,25	726,25	631,30	631,30	4070,00	4070,00
2	Автомобильная парковка на 16 машиномест (проектир.)	1	1	-	350,00	350,00	-	-	-	-
3	Разворотная площадка (проектир.)	-	-	-	144,00	144,00	-	-	-	-
4	Склад (реконструируемый)	1	1	-	72,87	72,87	55,62	55,62	422,00	422,00
5	Магазин (сущ.)	1	1	-	35,50	35,50	-	-	-	-
6	Открытый навес (снос)	1	1	-	24,00	24,00	-	-	-	-

106/22-ГП

Возведение торгового объекта смешанной группы товаров, расположенного по адресу: г. Сталин, ул. Дзержинского, 97 со сносом капитального строения с инвентарным номером 135/С-2304 и реконструкцией капитального строения с инвентарным номером 135/С-2305 под склад

Изм.	Колуч.	Лист	№ док.	Подп.	Дата
ГИП		Лукьянчук		<i>ML</i>	12.22
Разраб.		Тихонок		<i>ИТМ</i>	12.22
Проверил		Лукьянчук		<i>ML</i>	12.22
Н.контр.		Труханович		<i>ML</i>	12.22

Генеральный план		
Стадия	Лист	Листов
А	2	
План расположения зданий и сооружений. Разбивочный план М1:500		
ЧПУП "АРХВИЯ"		

Согласовано
 взам. инв.№
 подпись и дата
 инв.№ подл.